
CYD-BWYLLGOR CORFFOREDIG Y GOGLEDD

21 Mawrth 2025

TEITL: Is-bwyllgor Lles Economaidd

AWDUR: Iwan Evans, Swyddog Monitro

1. Y PENDERFYNIAD A GEISIR

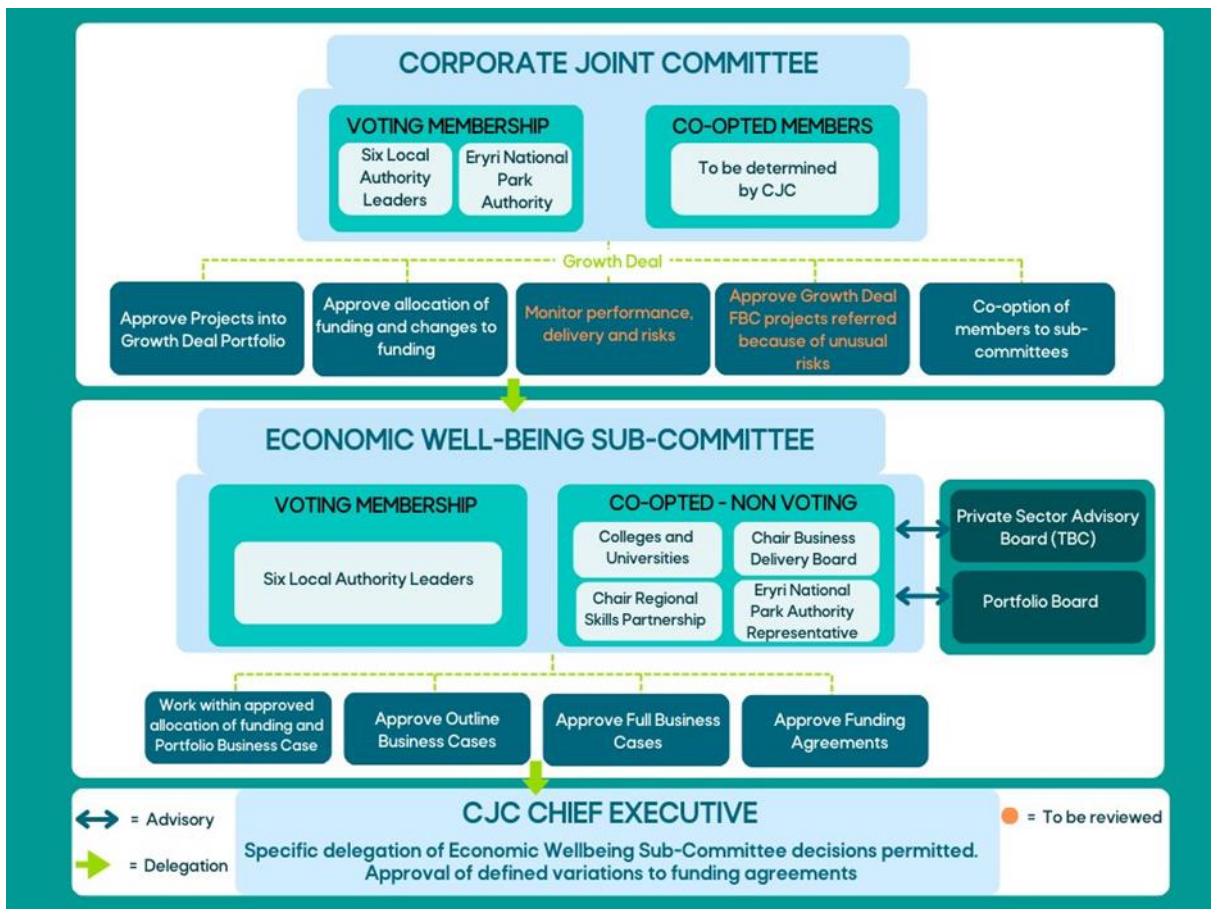
- 1.1. Cymeradwyo penodi cynrychiolwyr o bob sefydliad partner yn Aelodau cyfetholedig (heb bleidlais) o'r Is-bwyllgor Lles Economaidd.
- 1.2. Cadarnhau aelodaeth yr Is-bwyllgor fel y nodir yn Nhabl 1.

2. Y RHESWM DROS Y PENDERFYNIAD

- 2.1. Mae'r CBC wedi sefydlu Is-bwyllgor Lles Economaidd. Mae'r Rheolau Sefydlog yn darparu y bydd aelodaeth yr Is-bwyllgor Lles Economaidd yn cynnwys chwe Aelod Cyngor y CBC, ynghyd â chynrychiolydd o bob un o'r cyrff a nodir yn Nhabl 1 isod i'w penodi fel aelodau cyfetholedig heb bleidlais. Mae'r cyfrifoldeb i benodi Aelodau yn eistedd gyda'r CBC.

3. CEFNDIR AC YSTYRIAETHAU PERTHNASOL

- 3.1. Ar 6 Medi 2024 cefnogodd y CBC y strwythur llywodraethu arfaethedig ar gyfer yr Is-bwyllgor Lles Economaidd, gyda'r ddarpariaeth mai Arweinwyr Awdurdodau Lleol fyddai'r aelodau enwebedig - mae Atodiad 1 yn amlinellu'r strwythur a'r aelodaeth cytunedig. Yn y cyfnod cychwynnol ar ôl trosglwyddo, bydd yr Is-bwyllgor Lles Economaidd yn canolbwyntio ar yrru'r Cynllun Twf, ac ar 17 Ionawr 2025 cymeradwyodd y CBC Gylch Gorchwyl yr Is-bwyllgor sy'n darparu'r fframwaith llywodraethu.
- 3.2. Daeth yr ysgogiad strategol cyffredinol i drosglwyddo'r Cynllun Twf i'r CBC o'r gydberthynas mewn aelodaeth rhwng y Bwrdd Uchelgais a'r CBC, y dymuniad i osgoi gormodedd o gyrff rhanbarthol â swyddogaethau tebyg, ac amrywiol fanteision ac effeithlonrwydd cyfreithiol a gweithredol y CBC drwy weithredu fel ei endid corfforaethol ei hun.



3.3 Mae cynrychiolwyr pob corff partner wedi ymgymryd â rôl fel Cyngorydd i'r Bwrdd Uchelgais Economaidd hyd yma a gofynnwyd iddynt gwblhau cytundeb cyfethol sy'n rhagflaenydd cyfreithiol i ymgymryd ag aelodaeth o'r CBC ar y telerau a nodir yn y cytundeb cyfethol. Penodir yr Aelodau Cyfetholedig am gyfnod o ddwy flynedd neu nes iddynt gamu i lawr o'u swydd gyflogedig neu ymddiswyddo, pa un bynnag sydd leiaf. Bwriedir i'r Is-bwyllgor gyfarfod yn unol â'r dyddiadau a nodir yn y calendr ar gyfer y Bwrdd Uchelgais am weddill y flwyddyn galendr hon, gyda Chadeirydd (ac Is-gadeirydd) yr Is-bwyllgor i'w hethol gan aelodau'r Is-bwyllgor yn y cyfarfod agoriadol. Bydd y cyfarfod hwn hefyd yn ystyried cyfethol y cynrychiolwyr hynny nad ydynt wedi'u nodi hyd yma yn y tabl isod.

3.4 Mae'r tabl isod yn nodi'r cynrychiolwyr o'r holl gyrff i'w cyfethol i Is-bwyllgor Lles Economaidd y CBC, a gofynnir i'r CBC gymeradwyo'r argymhelliad fel y nodir ym mharagraff 1 uchod.

TABL 1

	IS-BWYLLGOR LLES ECONOMAIDD	
Cyngor	Aelod sy'n Gyngorydd	Aelodau gyda Phleidlais
Gwynedd	Y Cyngorydd Nia Jeffreys	Cymeradwywyd gan y CBC ym mis Medi 2024
Conwy	Y Cyngorydd Charlie McCoubrey	
Wrecsam	Y Cyngorydd Mark Pritchard	
Ynys Môn	Y Cyngorydd Gary Pritchard	
Sir Ddinbych	Y Cyngorydd Jason McLellan	
Sir y Fflint	Y Cyngorydd Dave Hughes	
	Aelodau Cyfetholedig	Aelodau heb bleidlais
Prifysgol Bangor	Yr Athro Edmund Burke Paul Spencer (eilydd)	Cyfetholwyd am gyfnod o ddwy flynedd hyd at 1 Ebrill 2027
Prifysgol Wrecsam	Yr Athro Joe Yates Richard Day (eilydd)	
Grŵp Llandrillo Menai	Aled Jones-Griffiths Gwenllian Roberts (eilydd)	
Coleg Cambria	Yana Williams Steve Jackson (eilydd)	
Cadeirydd y Bartneriaeth Sgiliau Rhanbarthol	David Roberts	
Cadeirydd y Bwrdd Busnes Ymgynghorol	I'W GADARNHAU	
Parc Cenedlaethol Eryri	I'W GADARNHAU	

ATODIADAU:

**Atodiad 1 – Templed o gytundebau cyfethol ar gyfer Aelodau
Ymgynghorol ac eilyddion**

YMATEB Y SWYDDOGION STATUDOL:

i. Swyddog Monitro:

Awdur yr adroddiad.

ii. Swyddog Cyllid Statudol:

Dim gwrthwynebiad o safbwynt priodoldeb ariannol.